

Blue Stand DS

Artikel-Nr.: B2

Aufbau



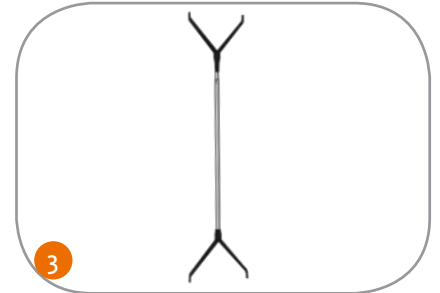
1

Holen Sie die beiden Drucke und die Einzelteile aus der Transporttasche.



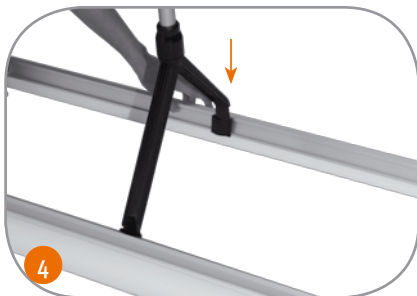
2

Stecken Sie von den vier S-förmigen schwarzen Plastikverlängerungen zwei unten auf die Teleskopstange und zwei oben.



3

Ziehen Sie die Teleskopstange ein Stück aus, so dass Sie die Klemmleisten bequem aufsetzen können. Schieben Sie auf die oberen Klemmleisten das schwarze PVC-Stück als Halterung und die schwarzen Endkappen.



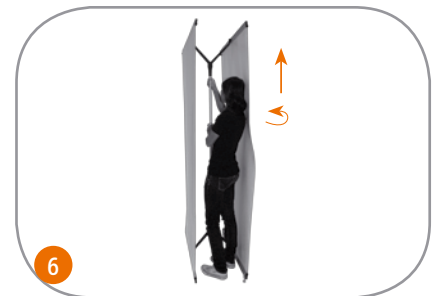
4

Schieben Sie auf die unteren Klemmleiste das schwarze PVC-Stück als Halterung für die Teleskopstange, die grauen Stützfüße und die schwarzen Endkappen. Stecken Sie anschließend die Stange in die unteren Plastikvorrichtungen der Klemmleisten.



5

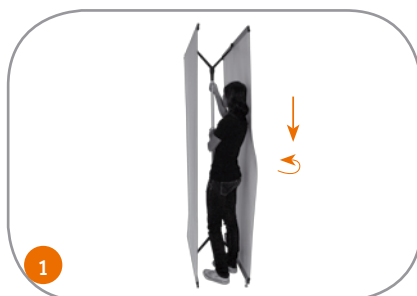
Rollen Sie die Drucke vorsichtig und unter leichter Spannung aus. Stecken Sie nun die Klemmleisten mit der PVC-Halterung oben auf die S-förmigen Plastikverlängerungen.



6

Sie können den Druck nun spannen, indem Sie die Teleskopstange locker drehen, die Stange so weit wie nötig ausfahren und dann wieder festdrehen.

Abbau



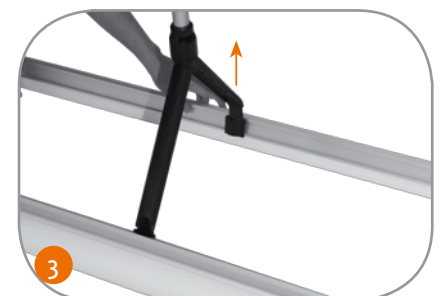
1

Lockern Sie die Teleskopstange und fahren sie soweit ein, bis Sie die oberen Klemmleisten bequem von der Stange heben können.



2

Heben Sie die oberen Klemmleisten von der Stange und rollen Sie die Drucke vorsichtig ein.



3

Lösen Sie auch die unteren Klemmleisten von der Stange. Verpacken Sie den Blue Stand und die Drucke vorsichtig in die Transporttasche. Achten Sie darauf, dass keine Kleinteile vergessen werden.